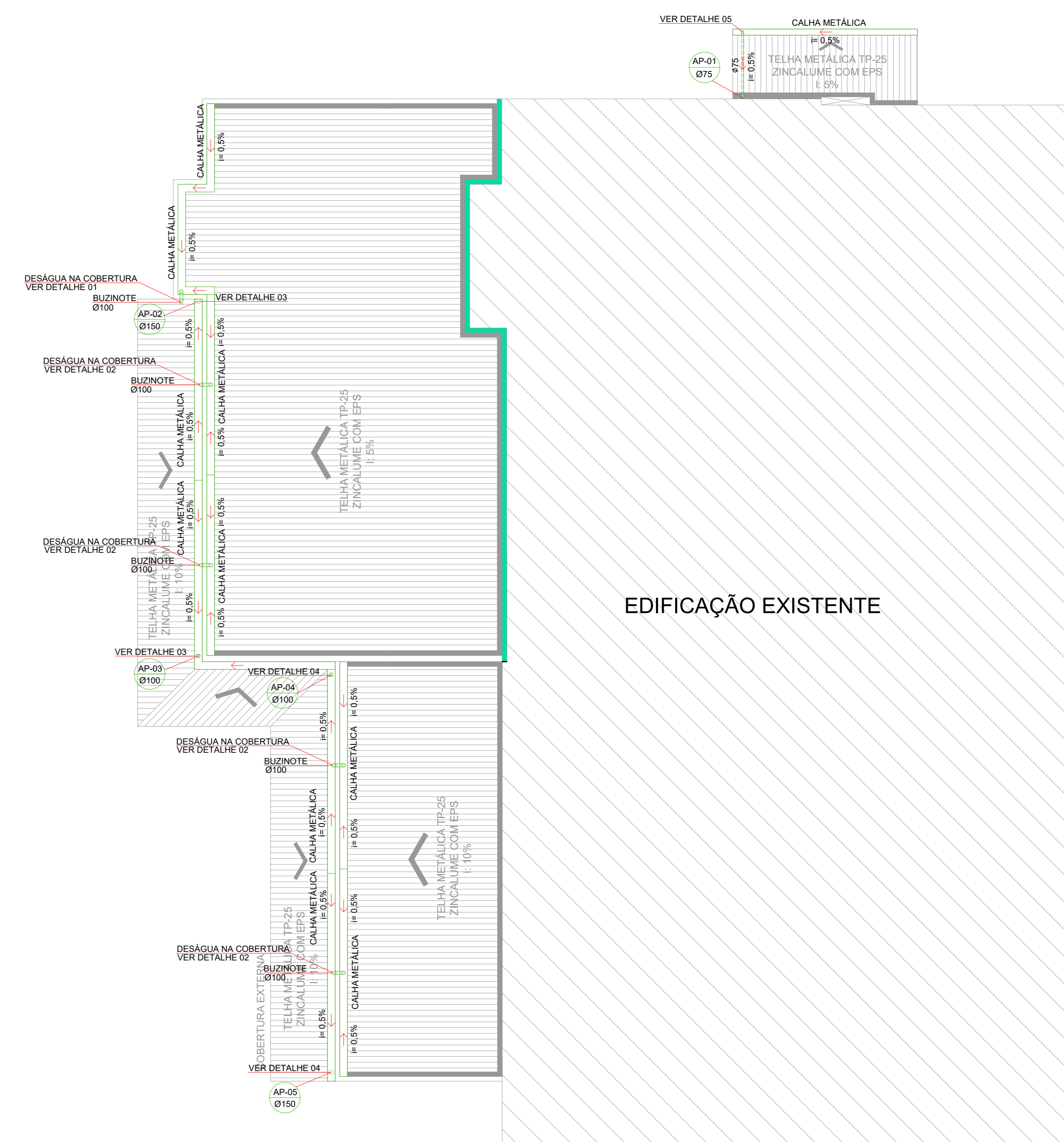


EDIFICAÇÃO EXISTENTE

PLANTA BAIXA ALA DE RADIOTERAPIA - AMPLIAÇÃO
ESCALA 1:75



PLANTA DE COBERTURA ALA DE RADIOTERAPIA - AMPLIAÇÃO
ESCALA 1:75

EDIFICAÇÃO EXISTENTE

- SIMBOLOGIA**
- SENTIDO DO FLUXO
 - TUBULAÇÃO DE DRENAGEM
 - TUBULAÇÃO PVC RÍGIDO SOLDÁVEL PARA DRENOS
 - CAIXA DE AREIA
 - COTA DE FUNDO
 - COTA DA TUBULAÇÃO
 - PONTO DE DRENO, DESTINADO A LOCAIS ONDE HÁ EQUIPAMENTOS INSTALADOS
 - CAIXA COM TAMPA DE CONCRETO LACRADA EXISTENTE A SER MANTIDA
 - CAIXA COM TAMPA DE CONCRETO LACRADA EXISTENTE A SER REMOVIDA
 - BOCA DE LOBO EXISTENTE A SER REMOVIDA
 - CAIXA DE AREIA 60x60cm GRELHADA NOVA
 - CAIXA DE AREIA 60x60cm SEM GRELHA NOVA
 - CONDUÇÃO VERTICAL PLUVIAL

- NOTAS:**
- AS TUBULAÇÕES, CONEXÕES E ACESSÓRIOS EXISTENTES DA ÁREA DE INTERVENÇÃO (AMPLIAÇÃO) DEVERÃO SER REALOCADAS E/OU CONECTADAS NA NOVA TUBULAÇÃO E NOVAS CAIXAS DE AREIA.
 - TODAS AS TUBULAÇÕES DEVEM DESVIAR DE QUALQUER ELEMENTO ESTRUTURAL EXISTENTE.
 - A LARGURA DAS VALAS PARA TODAS AS TUBULAÇÕES DEVERÁ SER: DIÂMETRO DA TUBULAÇÃO SOMADO DE 15cm PARA CADA LADO.
 - PARA AS TUBULAÇÕES DE PVC É NECESSÁRIO UTILIZAR UMA CAMADA DE 5cm DE AREIA NA PARTE INFERIOR DO TUBO.
 - EM SITUAÇÕES QUE FOREM EXECUTADAS TUBULAÇÕES DE CONCRETO É NECESSÁRIO UTILIZAR UMA CAMADA DE 5cm DE BRITA NA PARTE INFERIOR DO TUBO.
 - TUBULAÇÕES COM DIÂMETROS ATÉ 150mm, DEVERÃO SER EXECUTADAS EM PVC REFORÇADO.
 - TUBULAÇÕES COM DIÂMETROS DE 200mm E 250mm, DEVERÃO SER EXECUTADAS EM CONCRETO SIMPLES, DEVENDO SER DO TIPO PONTA E BOLSA.
 - TUBULAÇÕES COM DIÂMETROS DE 300mm E 400mm, DEVERÃO SER EXECUTADAS EM CONCRETO ARMADO, DEVENDO SER DO TIPO PONTA E BOLSA.
 - INCLINAÇÃO MÍNIMA:
a) TUBULAÇÃO IGUAL OU SUPERIOR A 100mm - INCLINAÇÃO MÍNIMA DE 0.5%
b) TUBULAÇÃO 40mm, 50mm e 75mm - INCLINAÇÃO MÍNIMA DE 2.0%
 - É DE RESPONSABILIDADE DA CONTRATADA O FORNECIMENTO E EXECUÇÃO DAS NOVAS INSTALAÇÕES HIDROSSANITÁRIAS, BEM COMO A REVISÃO DAS INSTALAÇÕES QUE SERÃO REAPROVEITADAS.

01	COMPATIBILIZAÇÃO	NOVEMBRO/2020
00	EMISSÃO INICIAL	JULHO/2020
Nº	REVISÃO	DATA

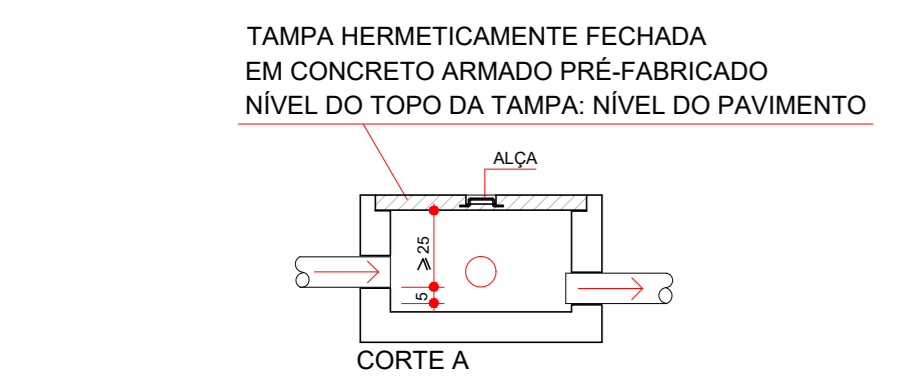
ESTEL ENGENHARIA
Rua José Gervásio, 147 - Sala 3040 - CEP 04055-000 - Itaquera - SP
Fone: (11) 777-3040/3071 Fax: (11) 777-3040-3054
estel@estelengenharia.com.br - www.estelengenharia.com.br

PROJETO Nº: 1372/20
PROJETO: **HIDROSSANITÁRIO**

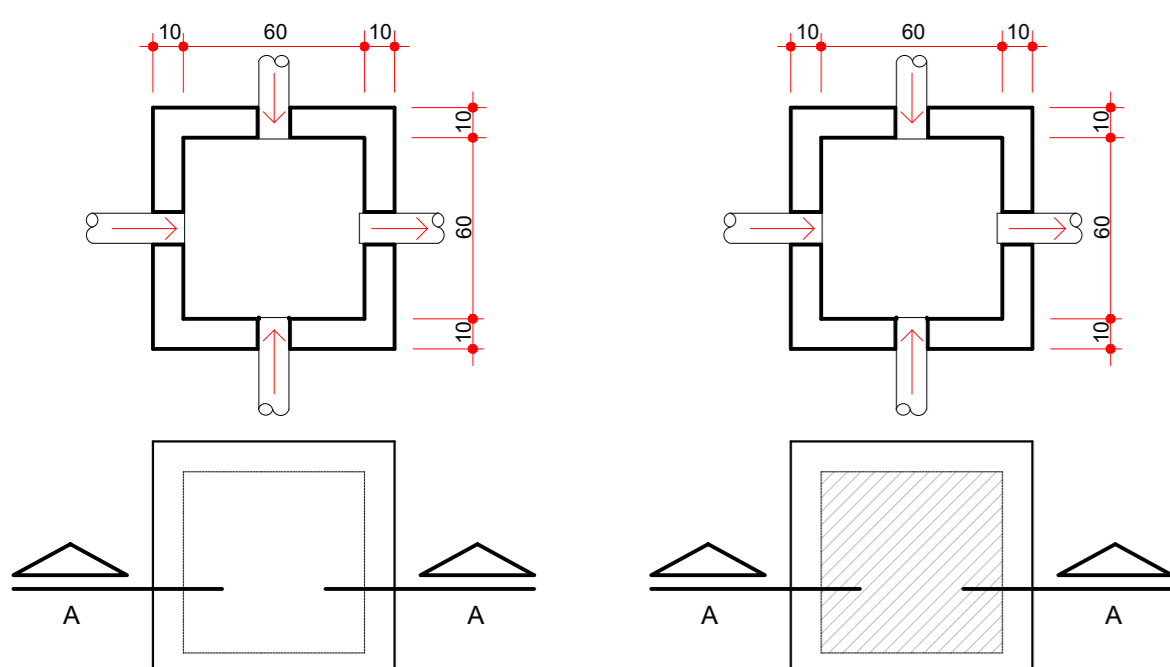
CLIENTE: **FUNDAÇÃO DE APOIO AO HEMOSC/CEPON - FAHECE**
PROJETO: PROJETO DE REFORMA E AMPLIAÇÃO DE BUNKERS PARA ACCELERADORES LINEARES E CONSULTÓRIOS DO CEPON
CONTROLE: ÁGUAS PLUVIAIS - PLANTA BAIXA ALA DE RADIOTERAPIA - AMPLIAÇÃO

FRANQUIA Nº: 04/04
RESPONSÁVEL TÉCNICO: SÉRGIO LUZ DO AMARAL LOZOVYER
PROPRIETÁRIO: FUNDAÇÃO DE APOIO AO HEMOSC/CEPON - FAHECE

AUTOR DO PROJETO: SÉRGIO A. LOZOVYER
CAD: MARIANA B. BOVI
REVISÃO: 06
DATA: ADO21/2020
ESCALA: INDICADA
PROJETO DEFINITIVO (X)
PROJETO NÃO DEFINITIVO ()

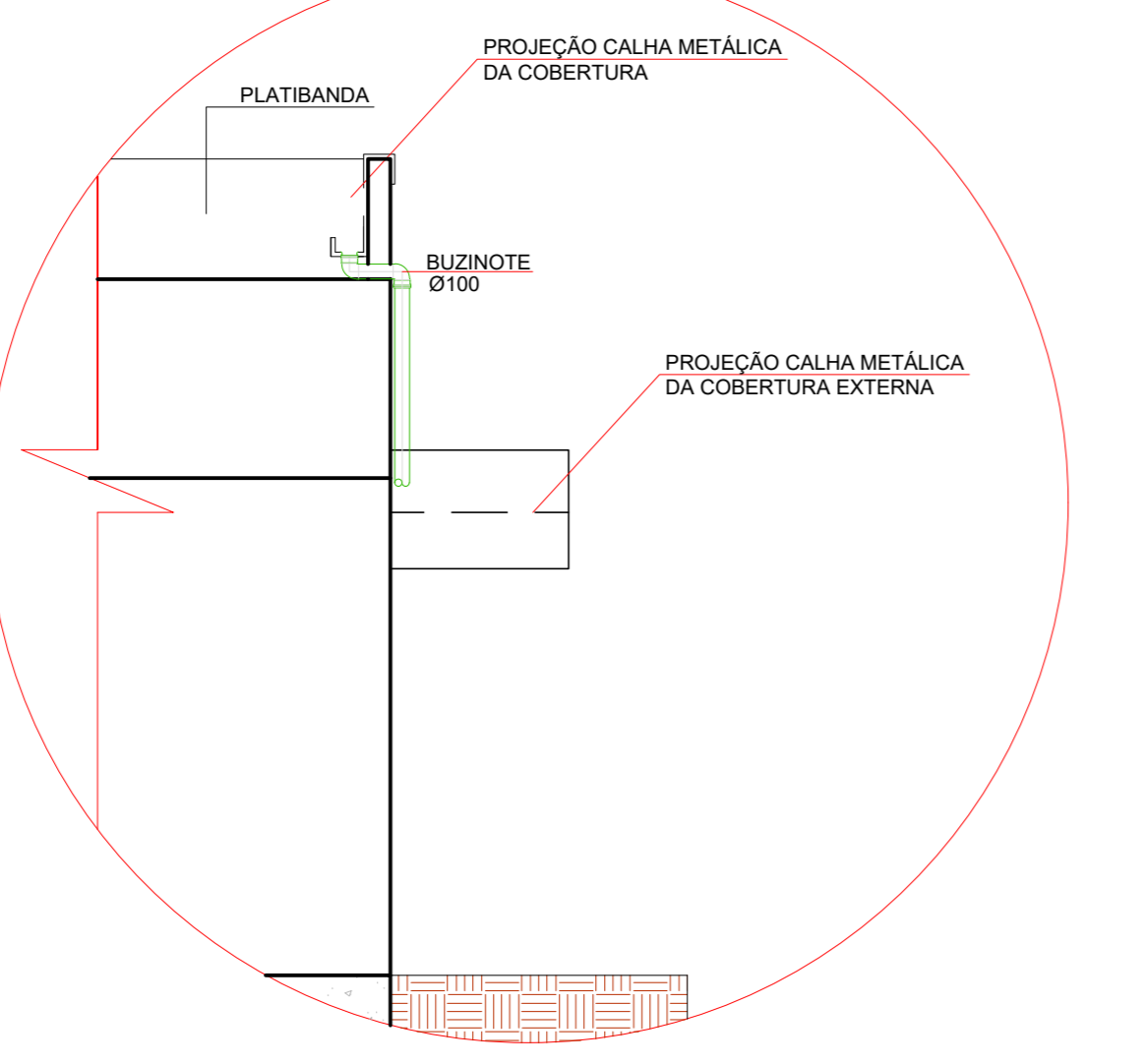


- FAZER MANUTENÇÃO (LIMPEZA) PERIÓDICA (SEMANAL).
- AS FACES SUPERIORES DAS TAMPAS DAS CAIXAS, DEVERÃO FICAR AO NÍVEL DO JARDIM OU FAIXA DE ROLAMENTO.

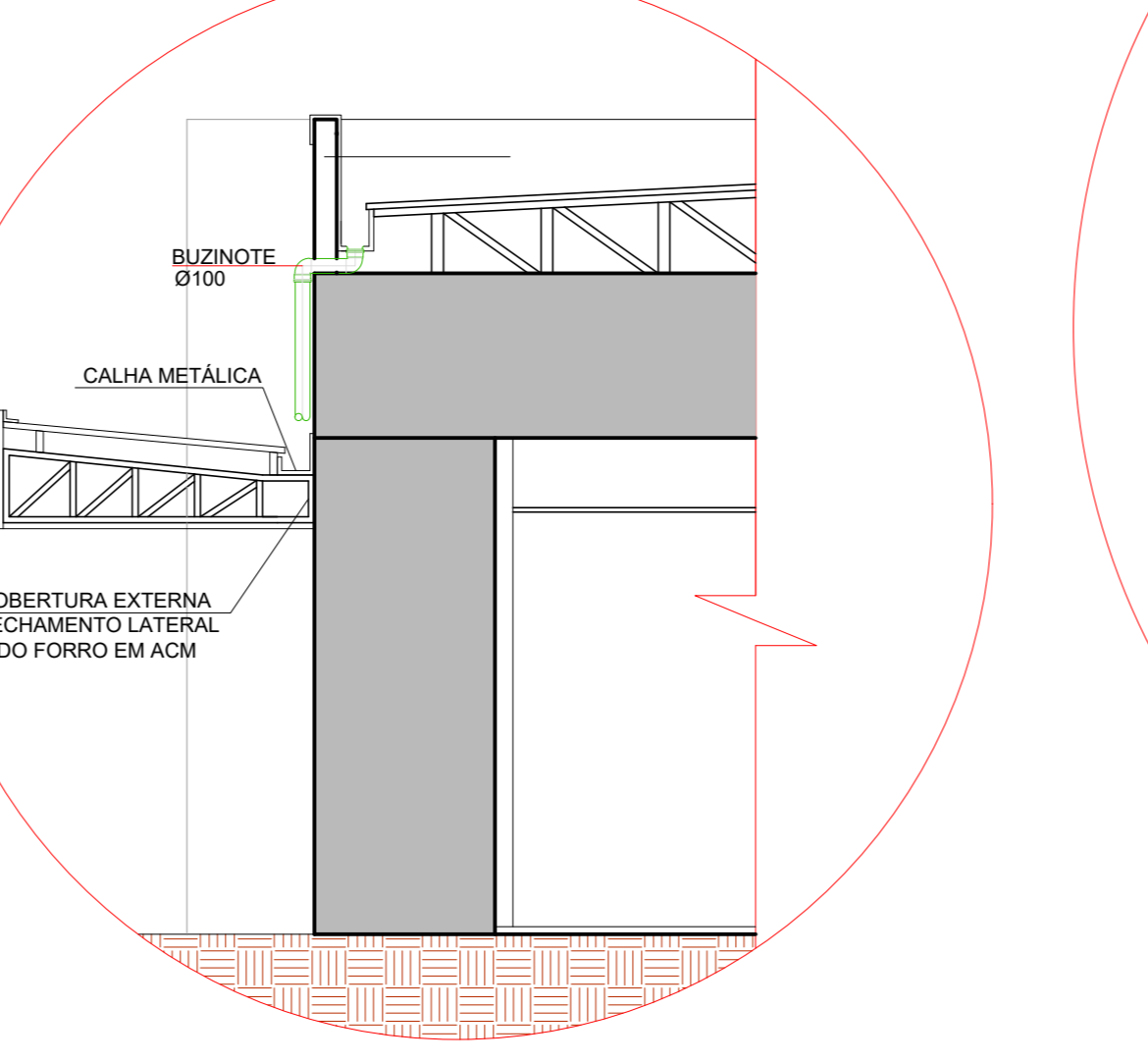


PLANTA BAIXA - TAMPA EM CONCRETO ARMADO PRÉ-FABRICADO SEM GRELHA
CAIXA DE AREIA SEM GRELHA
SEM ESCALA

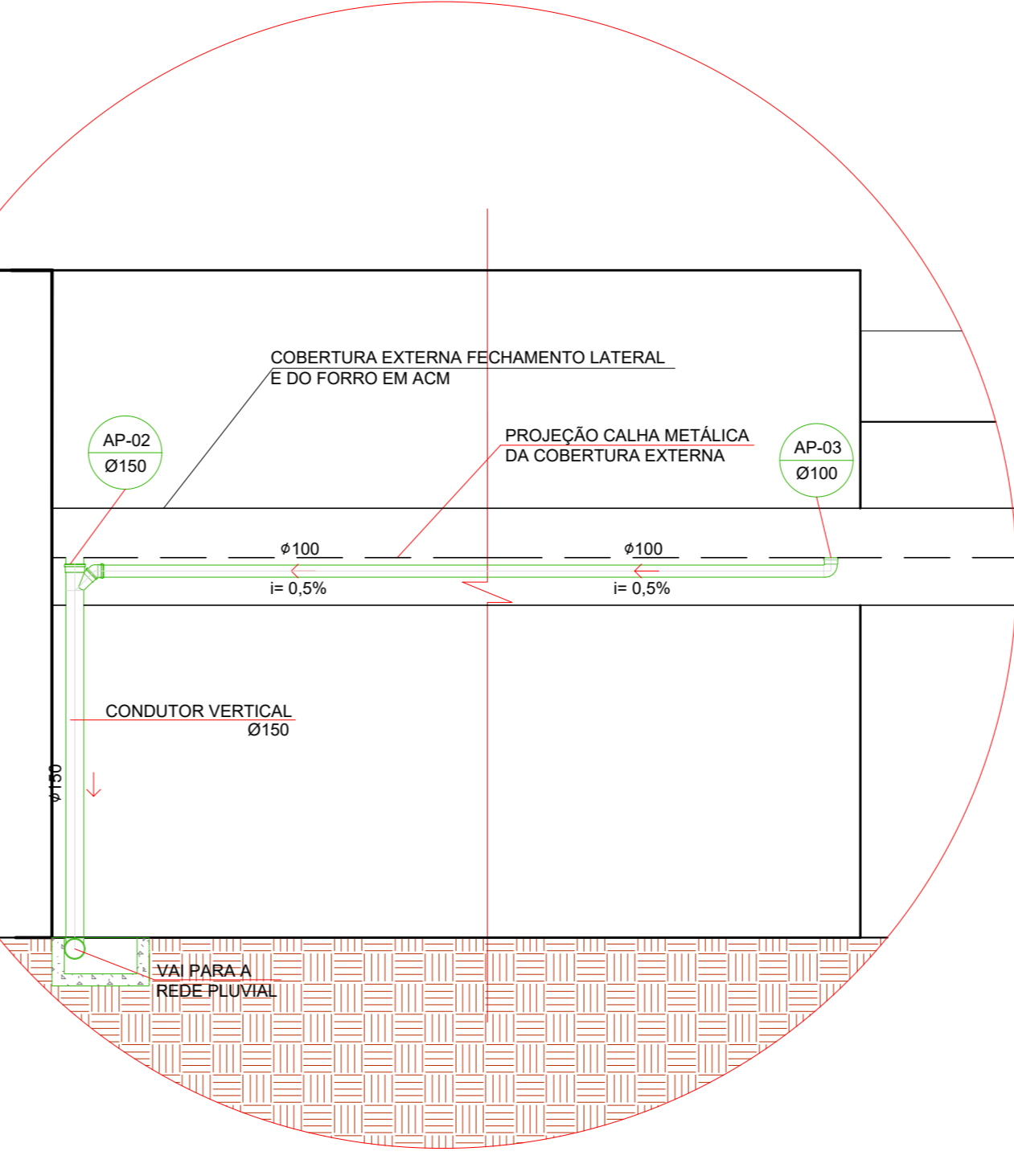
PLANTA BAIXA - TAMPA GRELHADA EM CONCRETO ARMADO PRÉ-FABRICADO
CAIXA DE AREIA GRELHADA
SEM ESCALA



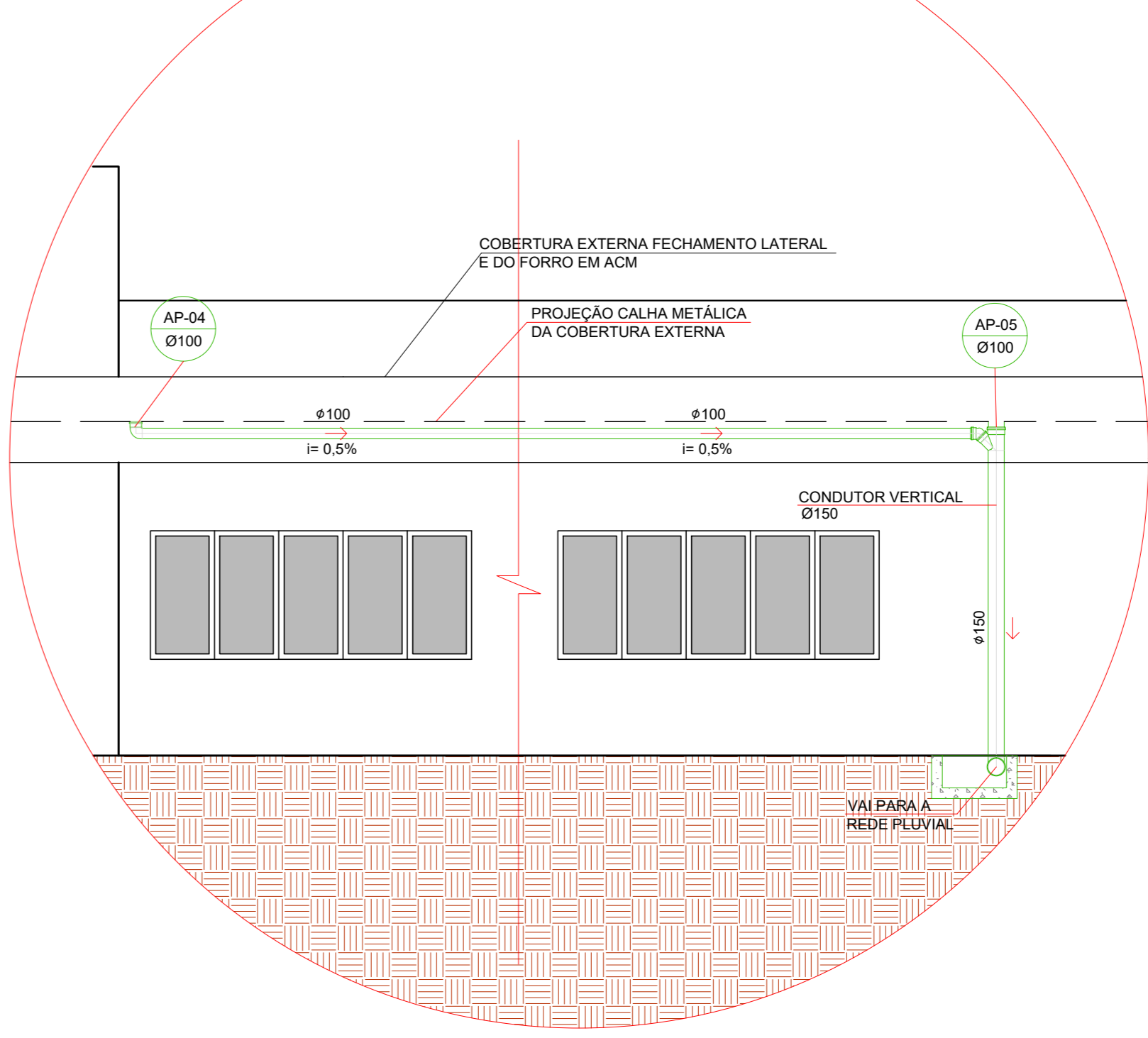
DETALHE 01 - BUZINOTE
SEM ESCALA



DETALHE 02 - BUZINOTE
SEM ESCALA



DETALHE 03 - CONDUÇÃO VERTICAL ÁGUA PLUVIAL - AP-02 E AP-03
SEM ESCALA



DETALHE 04 - CONDUÇÃO VERTICAL ÁGUA PLUVIAL - AP-04 E AP-05
SEM ESCALA